



Руководство пользователя

CMU-115
CMU-215

**В соответствии с проводимой политикой постоянного контроля и совершенствования технических характеристик и дизайна, возможно внесение изменений в данное руководство без предварительного уведомления пользователя !*

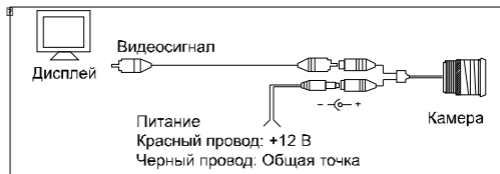
CMU-115

Технические характеристики

Тип матрицы	CMOS
Система ТВ	NTSC
Разрешение	480 ТВЛ
Эффективное количество пикселей	648(Г)*488(В)
Минимальная освещенность	0.2 люкс
Видео выход	1В, 750м
Класс водонепроницаемости	IP67
Потребление тока	Не больше 90 мА
Отношение сигнал/шум	?48дБ
Рабочее напряжение	12В ± 10%
Рабочая температура	-20 ...70 ? (Влажность до 95%)
Температура хранения	-40 ...90 ? (Влажность до 95%)

Установка

1. Возьмите саморезы из комплекта поставки;
2. Установите камеру в нужное место;
3. Прикрутите основание камеры к нужному месту с помощью саморезов.



1. Подключение к монитору:

- Подключите видеокабель к монитору;
- Подключите второй конец кабеля к камере(Желтый).

!!!Внимание: переключите монитор в нужный режим.

2. Подключение питания:

2. 1. Подключите кабель питания к разъему на камере(Красный);

2. 2. На втором конце два провода подключите их к:

- подключите красный провод к клемме «+» фонаря заднего хода либо к датчику включения заднего хода.

- подключите черный провод к корпусу автомобиля либо к клемме «-» фонаря заднего хода.

Уважаемые покупатели!

Обратите внимание, что технические характеристики, дизайн и алгоритмы работы устройства могут быть изменены без предварительного уведомления! Все иллюстрации, приведенные в данной инструкции, являются схематическими изображениями объектов и могут отличаться от их реального внешнего вида.

CMU-215

Технические характеристики

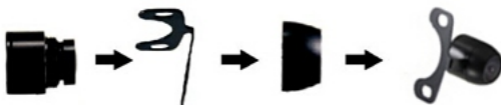
Тип матрицы	CMOS
Система ТВ	NTSC
Разрешение	480 ТВЛ
Эффективное количество пикселей	648(Г)*488(В)
Минимальная освещенность	0.2 люкс
Видео выход	1В, 750м
Класс водонепроницаемости	IP67
Потребление тока	Не больше 90 мА
Отношение сигнал/шум	?48дБ
Рабочее напряжение	12В ± 10%
Рабочая температура	-20 ...70 ? (Влажность до 95%)
Температура хранения	-40 ...90 ? (Влажность до 95%)

Установка

Данную модель можно установить в автомобиль двумя способами:

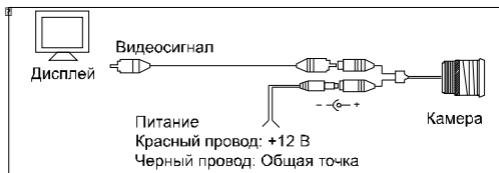
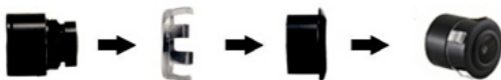
- С помощью саморезов (Рисунок 1):

1. Возьмите саморезы из комплекта поставки;
2. Установите камеру в нужное место;
3. Прикрутите основание камеры к нужному месту с помощью саморезов.



- С помощью сверла (Рисунок 2):

1. Возьмите сверло из комплекта;
2. Сделайте отверстие в месте установки камеры;
3. Открутите крепеж для саморезов и накрутите на камеру специальный крепеж (Рисунок 2);
4. Установите камеру в подготовленное отверстие



1. Подключение к монитору:

- Подключите видеокабель к монитору;
- Подключите второй конец кабеля к камере (Желтый).

!!!Внимание: переключите монитор в нужный режим.

2. Подключение питания:

2. 1. Подключите кабель питания к разъему на камере (Красный);

2. 2. На втором конце два провода подключите их к:
- подключите красный провод к клемме «+» фонаря заднего хода либо к датчику включения заднего хода.

- подключите черный провод к корпусу автомобиля либо к клемме «-» фонаря заднего хода.

Уважаемые покупатели!

Обратите внимание, что технические характеристики, дизайн и алгоритмы работы устройства могут быть изменены без предварительного уведомления! Все иллюстрации, приведенные в данной инструкции, являются схематическими изображениями объектов и могут отличаться от их реального внешнего вида.

The background is a solid blue color with a fine, dotted grid pattern. In the top-left and bottom-right corners, there are decorative elements consisting of a grid of rounded squares. Some squares are solid blue, while others contain white curved lines, resembling a stylized keyboard or a technical interface.

www.sky-technics.com