



Инструкция по установке
короб стелс для BMW 5
series G30

Содержание

Состав комплекта	1
Этапы установки.....	1
Результат.....	4
По всем вопросам обращаться	4

Состав комплекта :

1. Короб Стелс 1шт.;
2. Крепежный элемент;
3. Крепежный уголок;
4. Болт М6 40 мм 2 шт.;
5. Болт М6 20 мм 3шт.;
6. Резьбовая заклепка 3шт.;
7. Шайба М6 5шт.;
8. Терминал;
9. Уплотнитель.



Этапы установки:

1. Убираем пол из багажника. (см. рисунок 1).

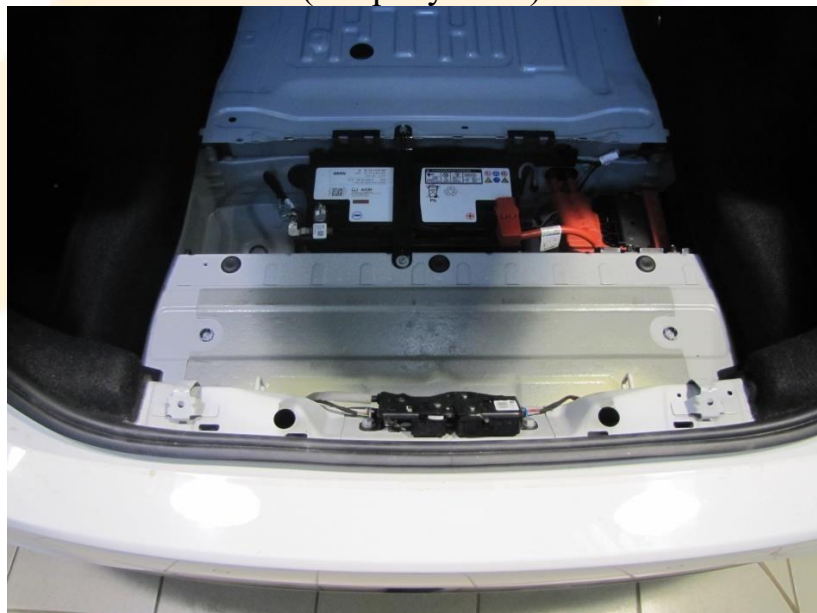


Рисунок - 1

2. Демонтируем порожек в багажнике, убираем пластмассовый поддон в кармане. Отсоединяем обшивку в левом крыле. (см. рисунок 2)

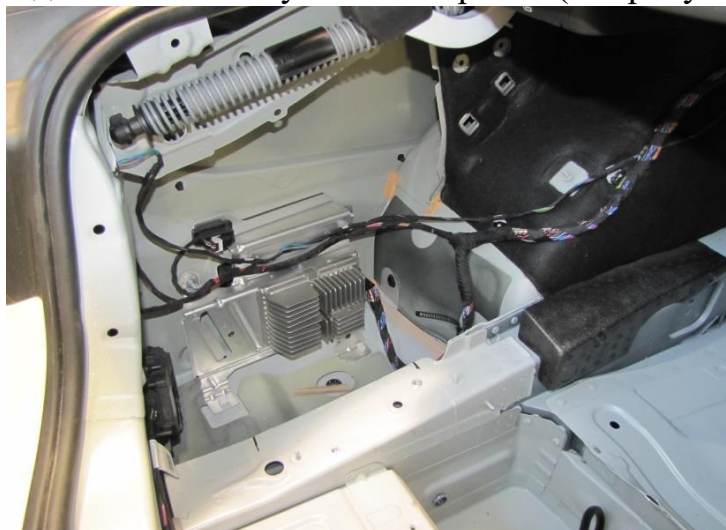


Рисунок - 2

3. Вставляем крепежный элемент на направляющие, отмеченные на фото (см. рисунок 3). Через отверстия в крепеже, делаем отверстия (9мм) в металле, снимаем элемент, вживляем резьбовые заклепки в них.

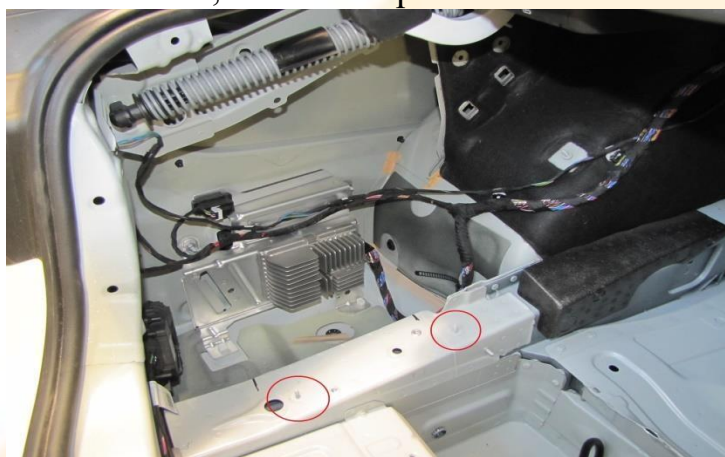


Рисунок - 3

4. Устанавливаем крепежный элемент, используем при этом два болта М6 по 20 мм и две шайбы. (см. рисунок 4)



Рисунок - 4

5. В обозначенном месте устанавливаем еще одну резьбовую заклепку. (см. рисунок 5).

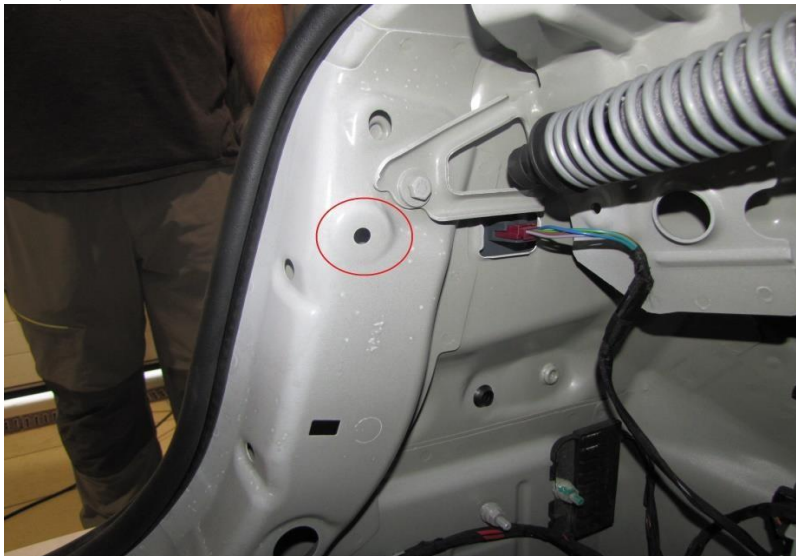


Рисунок - 5

6. Теперь устанавливаем обратно обшивку.
7. Устанавливаем крепежный уголок. (см. рисунок 6)



Рисунок - 6

8. Устанавливаем короб в нишу. Фиксируем двумя болтами длиной 40 мм. Один в уголок, один в крепежный элемент.
9. Проверяем надежность фиксации, короб должен плотно «сидеть» и не двигаться при «шатании».
10. Устанавливаем динамик, при установке динамика:

РЕКОМЕНДУЕМ
ИСПОЛЬЗОВАТЬ ДЛЯ ФИКСАЦИИ
ДИНАМИКА В КОРОБЕ: ВИНТЫ И
МЕБЕЛЬНЫЕ ГАЙКИ



!!! Для более качественного звучания советуем проклеить посадочное место динамика уплотнителем, идущим в комплекте!!!

Результат :



Приятного прослушивания !
По всем вопросам обращаться:

e-mail: operator.drive@mail.ru

сайт: www.DRIVE-61.ru

сайт: www.drive-korob.ru

VK: vk.com/driveaudio

VK: vk.com/club56230245

тел. +7 (86365) 4-31-11

сот. тел. +7 (918) 551-38-71