



ST-N300

ВЧ драйвер

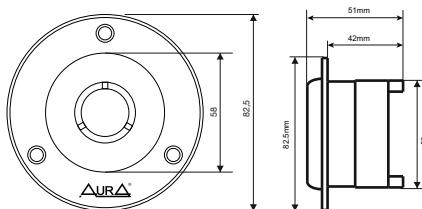
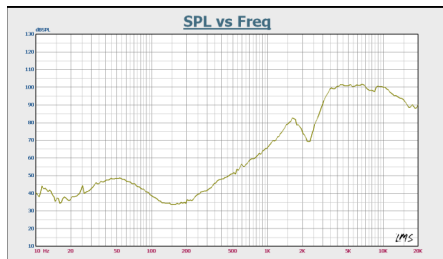
- Описание:**
- 3,25" (8,25см) литой металлический корпус
 - 1,0" (2,54см) высокотемпературная звуковая катушка
 - Титановая диафрагма
 - Неодимовый магнит (N42)
 - Рекомендуемая частота среза кроссовера HP: 8kHz/12dB

Технические характеристики:

Мощность RMS (Ватт) / Power RMS (Watts)	121
Мощность максимальная (Ватт) / Maximum power (Watts)	201
Номинальное сопротивление (Ом) / Nominal impedance (Ohm)	4
Диаметр звуковой катушки / Voice coil diameter	1" (25,4mm)
Магнитная система / Magnet grade	Неодим (N42)
Частотный диапазон (Гц) / Frequency response (Hz)	2800-22000
Чувствительность (дБ) / SPL (dB)	105
Полная глубина L1 (мм) / Overall depth L1(mm)	51
Посадочная глубина L1 (мм) / Mounting depth L1 (mm)	42
Внешний диаметр L2 (мм) / Overall diameter L2 (mm)	82,5
Монтажный диаметр L2 (мм) / Mounting diameter L2 (mm)	58

RESPONSE CURVES, 1W/1M

ST-N300



В целях повышения качества продукции технические характеристики изделия и функциональные особенности могут изменяться без предварительного уведомления.

©2018 AURA Electronics Inc. Все права защищены.

www.aurael.ru