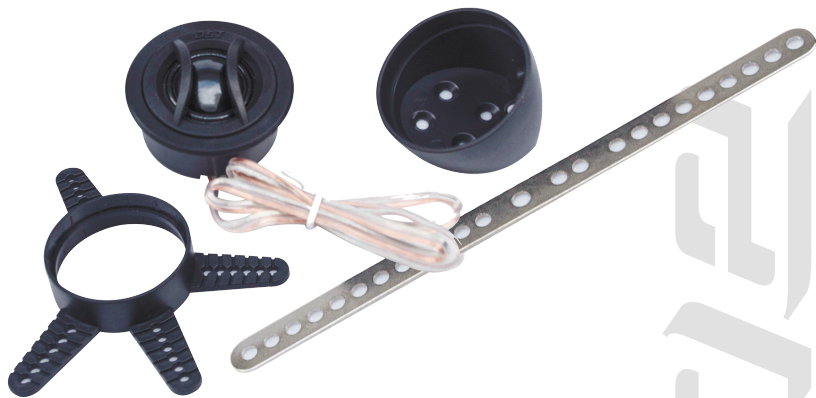


Благодарим Вас за покупку  
автомобильной акустической системы  
серии **Sound Line**  
от компании **Dynamic State Technology**.

## Твитер SLC-26T



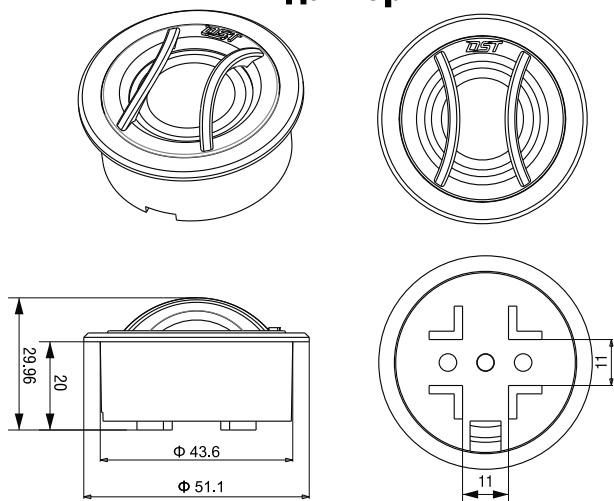
### Технические характеристики

Мощность RMS / MAX.....20 / 50 Ватт  
Частотный диапазон.....2,3 kHz - 20kHz  
Fs.....2,3 Hz  
Re.....3,2Ω  
SPL.....94 dB  
Диаметр звуковой катушки.....20,4 мм

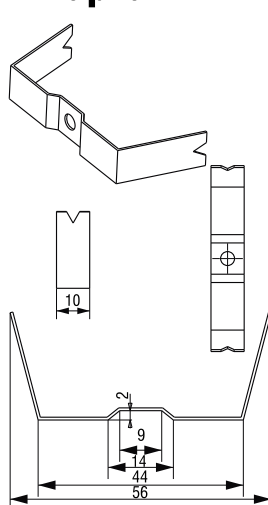
Диаметр Купола.....28 мм  
Материал диффузора.....Шелк  
Магнит.....Неодимовый  
Монтажная глубина.....44 мм / 1.73"  
Монтажный диаметр.....20 мм / 0.79"

Для качественной и стабильной работы твитеров, применяйте кроссовер SLC-2CR, предлагаемый в комплекте или поставляемый дополнительно.

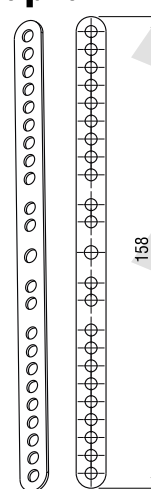
### Адаптер 1



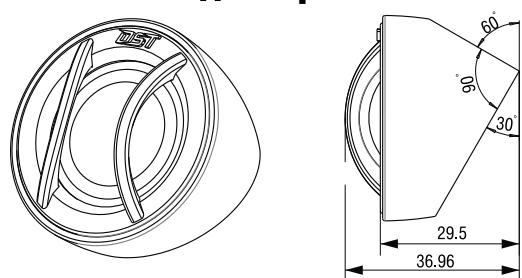
### Вариант А



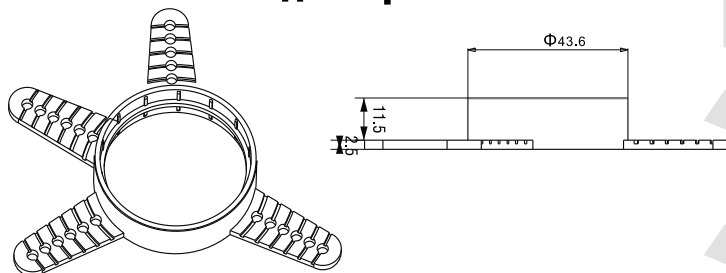
### Вариант Б



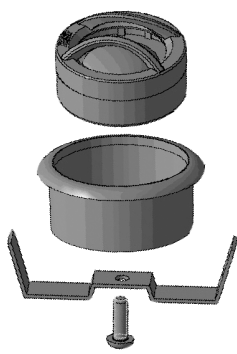
### Адаптер 2



### Адаптер 3

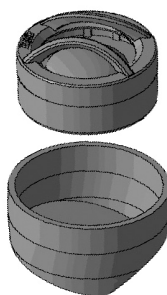


### Адаптер 1

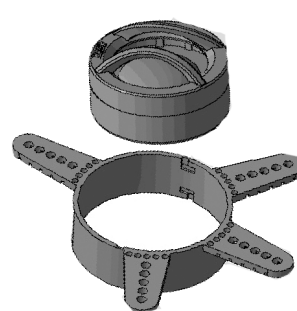


### Вариант А

### Адаптер 2



### Адаптер 3



### Вариант Б

### РЕКОМЕНДАЦИИ

Не злоупотребляйте мощностью и долговременной работой на высокой мощности. Правильное согласование головного устройства (ГУ) с усилителем позволит получить чистый, неискаженный сигнал, подаваемый на громкоговоритель, что предотвратит перегрев и выход из строя звуковой катушки. Рекомендуемый уровень громкости ГУ не более 80%, чувствительность усилителя не более 50%.

Будьте осторожны, при прямом подключении твитеров к головному устройству или усилителю, неправильная настройка системы или превышение мощности может привести к их разрушению на высоких уровнях громкости!