

Благодарим Вас за покупку
автомобильной акустической системы
серии **Sound Line**
от компании **Dynamic State Technology**

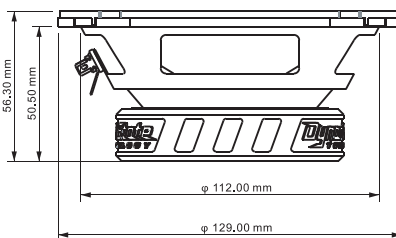
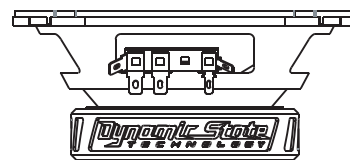
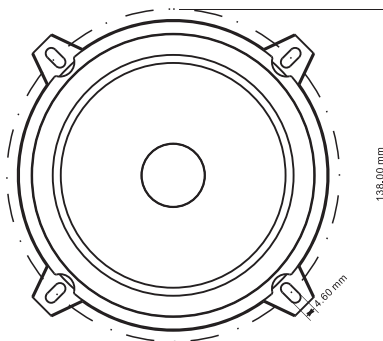
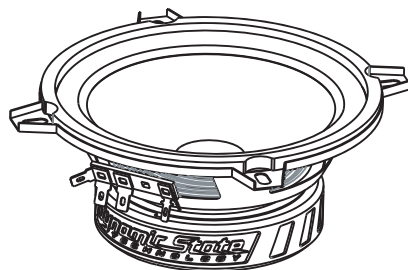
Компонентная акустика SLB-13CS



Комплектация

Мидвуфер SLB-13CM	2 шт.
Твитер SLB-25T	2 шт.
Монтажные адаптеры для твитера	КОМПЛ.
Инструкция по эксплуатации	1 шт.
Гарантийный талон	1 шт.

Мидвуфер SLB-13CM

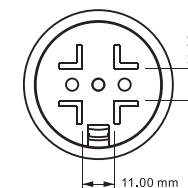
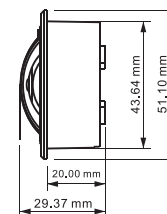


Технические характеристики и параметры Т / С

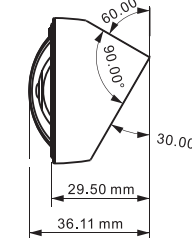
Номинальное сопротивление	4 Ω	Fs.....	97 Гц
Мощность RMS / MAX.....	50 Вт / 100 Вт	Re.....	3.2 Ω
Чувствительность.....	90 дБ ± 2дБ	Mms.....	6.1 g
Частотный диапазон.....	80 Гц - 20 кГц	BL.....	2.9 ТМ
Мидвуфер		Qts.....	1.12
Частотный диапазон.....	80 Гц - 15 кГц	Qms.....	5.87
Чувствительность.....	88 дБ ± 2дБ	Qes.....	1.39
Звуковая катушка.....	25.9 мм / 1"	Vas.....	4.3 L
Материал корзины.....	Сталь	Sd.....	83.3 см ²
Материал диффузора.....	Целлюлоза	Xmax.....	1.5
Эквивалентный радиус диффузора.....	51.5 мм	Защитные грили.....	Нет
Магнит.....	Феррит		
Монтажная глубина.....	52 мм / 2,05"		
Монтажный диаметр.....	113 мм / 4,45"		

Твитер SLB-25T

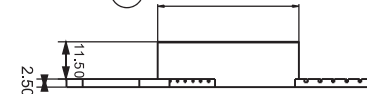
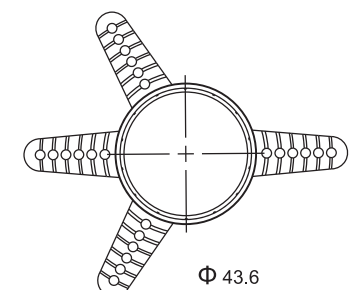
Адаптер 1



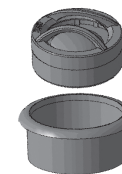
Адаптер 2



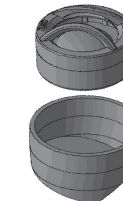
Адаптер 3



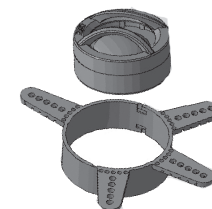
Адаптер 1



Адаптер 2



Адаптер 3



Технические характеристики

Твитер.....	SLB-25T
Частотный диапазон.....	2.5 кГц - 20 кГц
Чувствительность.....	94 дБ ± 2 дБ
Fs.....	2500 кГц
Re.....	3.2Ω
Звуковая катушка.....	20.4 мм
Диаметр Купола.....	28 мм
Материал Купола.....	Шелк
Магнит.....	Неодимовый

РЕКОМЕНДАЦИИ

Не злоупотребляйте мощностью и длительной работой на высокой мощности. Правильное согласование головного устройства (ГУ) с усилителем позволит получить чистый, неискаженный сигнал, подаваемый на громкоговоритель, что предотвратит перегрев и выход из строя звуковой катушки. Рекомендуемый уровень громкости ГУ не более 80%, чувствительность усилителя не более 50%.