



MITSUBISHI
Pajero 1999- *

Тягово-цепное устройство (ТСУ) съемный квадрат с нержавеющей** накладкой

* Подходит на комплектации с 1999 г.в. по настоящее время

** Коррозионностойкая, жаропрочная сталь - вид металлопроката, который обладает повышенной устойчивостью к негативному воздействию окружающей среды, таких, как влажность, растворы щелочей и солей и т.п.

Арт.: MPJ-99-991124.00 (MPJ991101)

Комплектация:

- A) Болт M10x20 - 1 шт.
B) Болт M10x1,25x40 - 8 шт.
C) Гайка M10x1,25 - 8 шт.
D) Шайба 10 увеличенная - 17 шт.
E) Шайба 10 гроверная - 8 шт.
F) Шплинт пружинный игольчатый - 1 шт.
G) Палец гнутый гальванизированный - 1 шт.
H) Съёмный шар в сборе - 1 шт.
I) Кронштейн угловой левый и правый - 2 шт.
J) Кронштейн левый и правый - 2 шт.
K) Балка ТСУ - 1 шт.
L) Заглушка приёмного отверстия - 1 шт.

Требуемые инструменты:

- 1) Ключ рожковый на 17 мм.
2) Ключ трещотка на 17 мм.
3) Ключ на 38 мм.

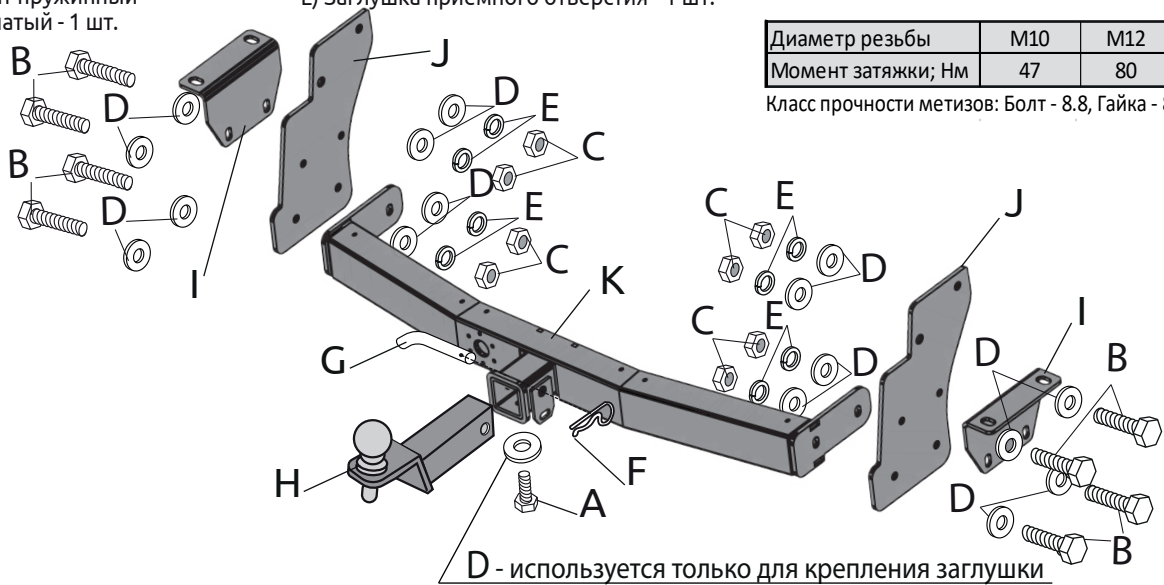


Table with 3 columns: Диаметр резьбы, M10, M12; Момент затяжки, Нм, 47, 80

Класс прочности метизов: Болт - 8.8, Гайка - 8

D - используется только для крепления заглушки

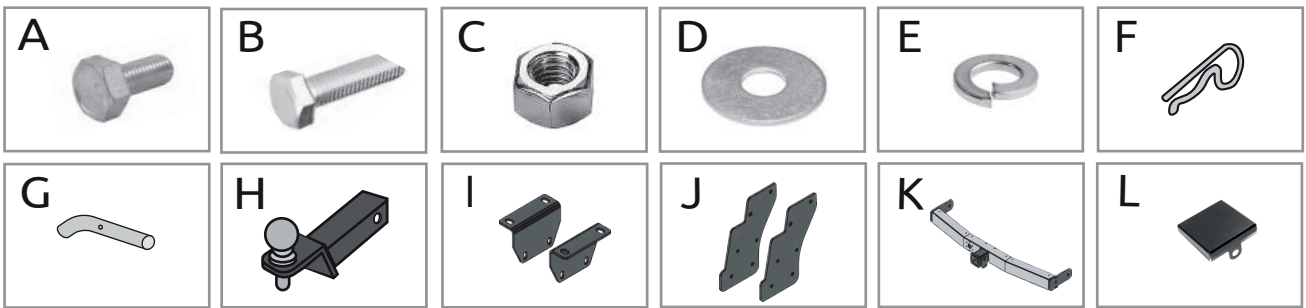


Table with 7 columns: TCU MITSUBISHI Pajero, Артикул, D(кН), Н(кг), Т(кг), С(кг), А(кг)

D = (g*A)/(T+A) - горизонтальная сила, действующая между тягачом и прицепом; Н - статическая вертикальная нагрузка на шар; Т - технически допустимая максимальная масса тягача; С - допустимая масса прицепа по данным автопроизводителя

Требования к установке:

- выполнять установку в специализированных организациях;
- диаметр сцепного шара 50 мм.;
- высота установки 350/420 мм.

При установке изделия на ТС расстояние от центра шарового наконечника до вертикальной плоскости проходящей через наиболее удаленную точку задней оси автомобиля составляет не менее 65 мм.

Требования к безопасной эксплуатации:

- не вставать на изделие и не буксировать авто за изделие;
- каждые 5 000 км контролировать момент затяжки резьбовых соединений;
- эксплуатация ТСУ (фаркоп) в нагруженном состоянии с затянутым фиксирующим болтом ЗАПРЕЩЕНА.

Технические характеристики:

- тип шара «Е»; тип соединения: шаровый;
- масса комплекта 25,2 кг.;
- максимальные углы поворота при установке изделия на ТС составляют: в горизонтальной плоскости +/- 60 град., в вертикальной плоскости +/- 25 град.

СВИДЕТЕЛЬСТВО О ПРИЕМКЕ

Дата упаковки _____ Штамп ОТК _____

СВИДЕТЕЛЬСТВО О ПРОДАЖЕ

Дата продажи _____ Штамп магазина _____

Гарантийный срок 12 месяцев с даты розничной продажи. Сохраняйте паспорт изделия в течение всего гарантийного срока.

Инструкция по установке

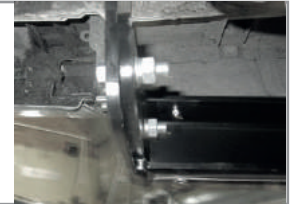
ШАГ 1. Демонтируйте штатные проушины, открутив штатные крепежные болты M10.



ШАГ 2. Установите кронштейны, совместив отверстия кронштейнов с отверстиями крепления штатных проушин в лонжероне. Соедините всё с помощью штатных метизов крепления проушин.



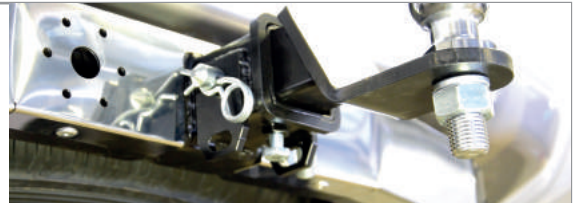
ШАГ 3. Для установки фаркопа совместите отверстия в балке ТСУ с отверстиями боковых кронштейнов и соедините всё с помощью болтов M10x40x1,25, через шайбы 10 увеличенные, шайбы 10 гроверные, гайками M10x1,25.



ШАГ 4. Установите угловые кронштейны, совместив отверстия угловых кронштейнов с отверстиями боковых кронштейнов и с отверстиями лонжеронов. Соедините всё с помощью болтов M10x1,25x40, через шайбы 10 увеличенные, шайбы 10 гроверные, гайками M10x1,25. Затяните все резьбовые соединения.



ШАГ 5. Установите съемный шар в сборе и закрепите его пальцем гнутым со шплинтом пружинным игольчатым. Затяните шар ключом на 38 мм. Установите фиксирующий болт M10x20 снизу, он используется для исключения технологических люфтов съемного шара и только в ненагруженном состоянии! Перед сцепкой болт демонтировать!



ШАГ 5. Установка завершена.



**ДЛЯ ВАШЕГО УДОБСТВА
В КОМПЛЕКТ ТСУ
ВХОДЯТ:**

- ПЕРЧАТКИ
- СУМКА ДЛЯ
СЪЁМНОГО ШАРА В СБОРЕ
- КОЛПАЧОК ДЛЯ ШАРА



Производитель гарантирует соответствие изделия характеристикам, указанным в паспорте, в течение гарантийного срока, при соблюдении требований по установке и эксплуатации • Гарантия не распространяется на случаи, когда дефекты возникли по вине потребителя или третьих лиц, в результате нарушения правил транспортировки, хранения, монтажа, эксплуатации, а так же внесения изменений и доработок в конструкцию. Производитель не несёт ответственности за нанесение ущерба имуществу третьих лиц в результате неправильного хранения и эксплуатации изделия.

Следуйте правилам по эксплуатации и уходу за деталями из нержавеющей стали, и они прослужат вам долго и надёжно:
- не реже одного раза в месяц полируйте поверхность деталей с применением средств по уходу за нержавеющей сталью;
- при полировке избегайте интенсивной обработки отдельных участков изделия;
- не используйте металлические терки и губки с абразивом для ухода за изделиями;
- не используйте хлорсодержащие и концентрированные содосодержащие средства по уходу;
- регулярно убирайте загрязнения с поверхностей изделия.

Помните, что залог длительной и беспроблемной эксплуатации - аккуратное и бережное обращение с изделием!

телефон службы технической поддержки
8 (800) 555 20 90
(звонок по России бесплатный)

www.ptuning.ru